

Zehn vor Zwölf

Roli Koch's Blog

Hermann Alexander Beyeler stellt in Venedig einheimische Künstler aus

Posted on 22. Juli 2012

Vom 25. Juni bis 4. August 2012 werden im Palazzo Bembo, nahe der Rialto-Brücke, unter anderem die Werke des einheimischen Künstlers Joseph Beuret gezeigt, dessen Nachlass das Kunst- und Kulturzentrum Littau-Luzern (KKZL) vollumfänglich übernommen hat. Als Höhepunkt dieser Ausstellung wird am 13. Juli um 18 Uhr ein öffentlich zugänglicher Kunstevent stattfinden. Im Beisein diverser Persönlichkeiten der Stadt bietet sich auch die Möglichkeit einige Kunstwerke aus der privaten Sammlung von Hermann Alexander Beyeler zu erwerben.

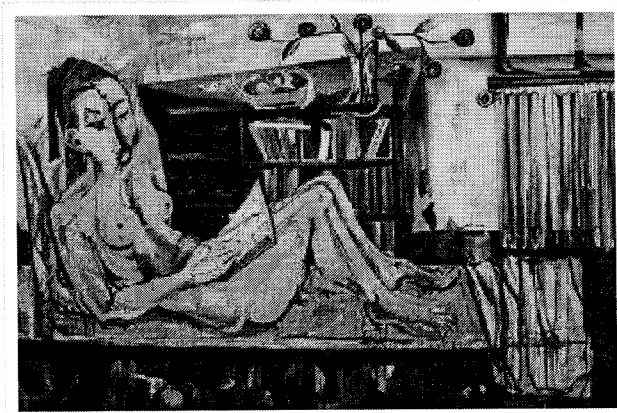
Nicht oft ergibt sich die Gelegenheit, die Gemälde eines Reussbühler Künstlers im ehrwürdigen Palazzo Bembo in Venedig zu besichtigen. La Serenissima, wie die Wasserstadt auch genannt wird, bietet das ideale Ambiente, um die Werke von Joseph Beuret in einem geschichtsträchtigen Umfeld auszustellen.

Leiden an der inneren Wahrheit

Mit beißender Ehrlichkeit blickte Beuret hinter die Fassade der Menschen und bildete die Welt ohne Schnörkel so ab, wie sie auf ihn wirkte. Er setzte sich fortlaufend mit der Wirklichkeit und ihren Begebenheiten auseinander und gab das Unsichtbare zu erkennen. Für den Maler ist es deshalb unerlässlich, sich gründlich mit einem Thema auseinanderzusetzen. Er betonte, dass er immer in der Lage sein musste, an der inneren Wahrheit zu leiden, sonst würden seine Bilder ihre Aussagekraft verlieren und wären nichts weiter als gefällige Dekorationen. Deshalb beschrieb sich Beuret selbst als rücksichtslosen Maler. Er war nicht bereit, diese innere Wahrheit aufzugeben, nur damit er in den Geist der Zeit passte.

im Schulhaus Rönningmoos verzaubert, werden auch andere Künstler Teil der Ausstellung in Venedig sein. So sind beispielsweise Werke des bekannten Malers Jan Janczak, der seit 30 Jahren in der Schweiz lebt, zu bestaunen. Zudem sind Werke der russischen Künstler Viacheslav Kalinin, Dmitry Tugarinoff, Dmitry Sandjiev, Alex Doll sowie einige Werke von Paula Beyeler zu bewundern. Die Ausstellung ist täglich von 10 bis 18 Uhr geöffnet.

Unter www.beyeler-collection.ch erhalten Sie Einblick in die Ausstellung



This entry was posted in **Kunstaussstellungen** by **admin**. Bookmark the **permalink**.